



スーパー
マーケット

豊富な品揃えで、食卓と家庭に
幸せを届けるスーパーマーケットです！

株式会社ヤマナカ

本部 / 名古屋市市中村区岩塚町字西枝1番地の1 TEL.052-413-7200 <https://www.super-yamanaka.co.jp/>
設立 / 1957(昭和32)年7月 従業員数 / 840名(2023年3月現在)



もっと、くわしく
動画でみてみよう！

職場見学可能です

私たちの仕事



「ヤマナカ～ ヤマナカ～ ヤマナカスーパーチェーン♪」でおなじみのスーパーマーケットです。長く地元のみなさんに愛されて、今年で創業102周年を迎えました。確かな品質の食材を豊富に取り扱い、お客さまの「健康」で「幸せ」な毎日の生活を支える、お手伝いをしているんですよ！



? どんな仕事をしているの？ くわしく見てみよう！

野菜・果物・魚・肉のほか、おかずや弁当などの惣菜やパンなどの食品と、洗剤などの日用品も数多く取り揃えています！商品をみなさんに届けるまでには、たくさんの仕事があります。ここでは、魚が食卓に並ぶまでの仕事の流れを見てみましょう。



1 仕入れ

新鮮な魚を漁
港や市場で
仕入れます。



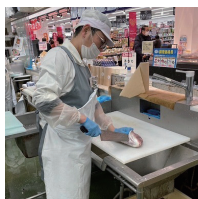
2 入荷

仕入れた魚を
店舗に直接
運びます。



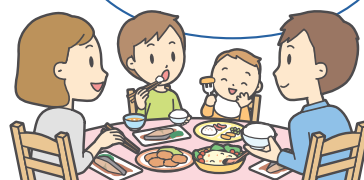
3 調理・加工

魚を店で切り
身や刺身に
調理します。



食卓

おいしい魚を気軽に食べ
られるのは、たくさんの人
たちのおかげなんだね！



5 お会計

お客さまから
商品の代金
を受け取り、
明るい笑顔で
接客します。



4 品出し

お客さまが選
びやすいよう
商品を売場に
並べます。



ここに
注目!!

こんな活動にも力を入れているんだって！

プラスチック容器包装 使用量削減



鶏肉を販売するとき、トレーを使わないようにするなど、プラスチック容器の使用を減らす取り組みを進めています。また、店でプラスチックトレーやペットボトルなどの資源ゴミを回収しています。

有料レジ袋の収益金で 動物スポンサーに



名古屋市内にあるヤマナカの店での有料レジ袋の収益金は、名古屋市と協定を結び「東山動物植物園の動物スポンサー」として、「ツシマヤマネコ」と「コアラ」のエサ代に使われています。

食やスポーツを通じた イベントの実施



地域の子どもの体力向上と食育を目的として、マラソン大会や収穫体験などのイベントを開催しています。また、店では「親子で料理教室」などのイベントを定期的に開催しています。

特色のある店づくりも進めています

店舗はヤマナカのほかに、とくにこだわりのある素材を揃えるフランテも運営しています。みなさんが欲しい商品を手元に届けて、豊かな生活を支えることが私たちの使命です！



働く人の声



ヤマナカ則武店
店長
野中 正文 さん



フランテ ロゼ 八事
デリカチーフ
星野 智咲 さん

店の運営すべてを管理する仕事をしています。お客さまに「この店にまた来よう」と感じてもらえるよう、店のスタッフ全員で「地域一番店」を目指しています。お客さまに「店長さん」と声をかけてもらうとうれしくて、責任はありますが、とてもやりがいのある仕事です！

店内で調理した惣菜や弁当・寿司を販売する部門のチーフをしています。材料の発注から調理・盛り付け・販売すべてを管理します。私が栄養士の資格を生かして考えた弁当が販売され、お客さまに「おいしかったよ」と喜んでもらえるとうれしくて、すごくやりがいを感じます！